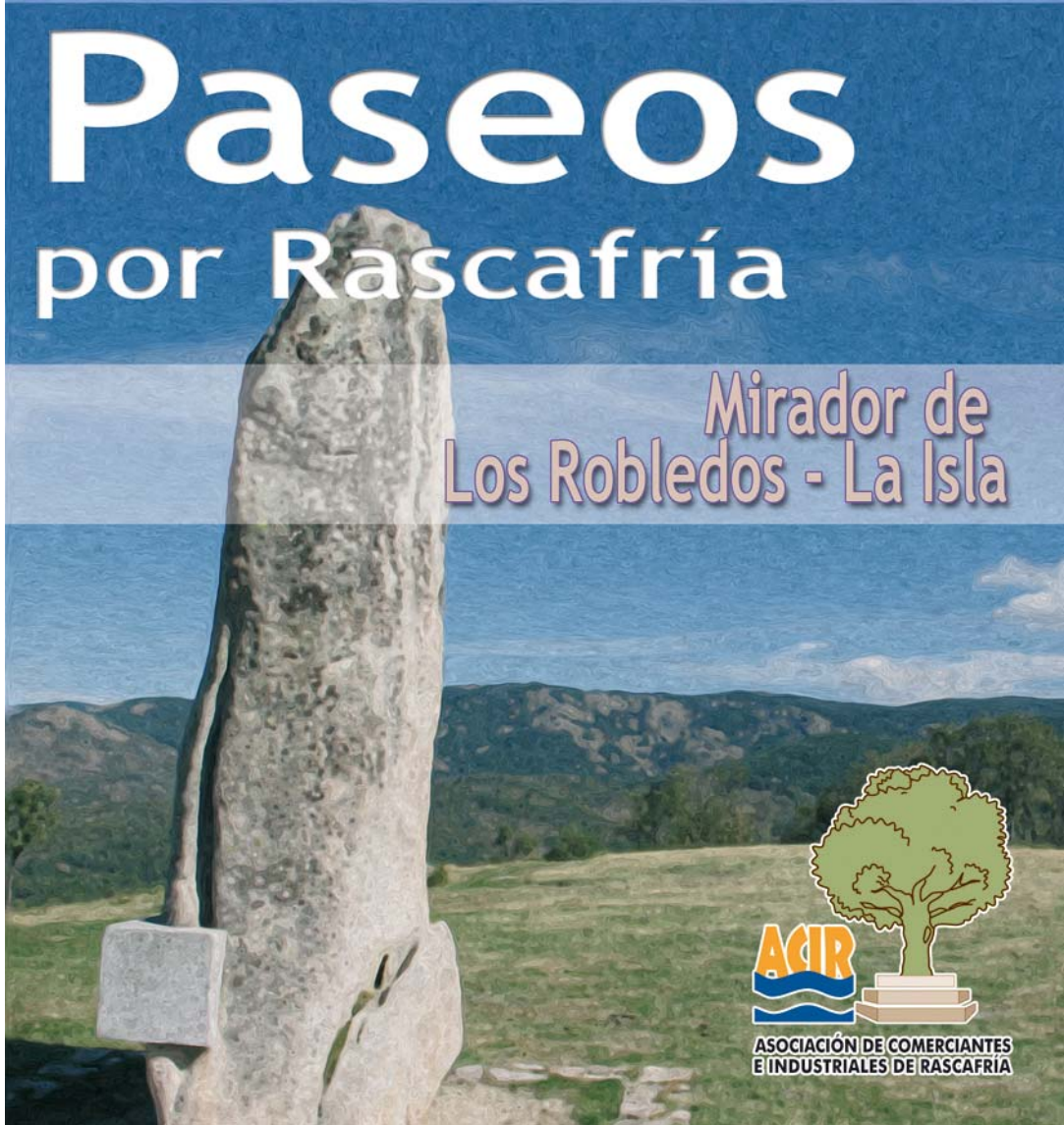


# Paseos por Rascafría

Mirador de  
Los Robledos - La Isla



ASOCIACIÓN DE COMERCIANTES  
E INDUSTRIALES DE RASCAFRIA



## Mirador de Los Robledos - La Isla

Un balcón a la Sierra de Guadarrama entre majestuosos pinares en un valle labrado por las cristalinas aguas del río Lozoya.

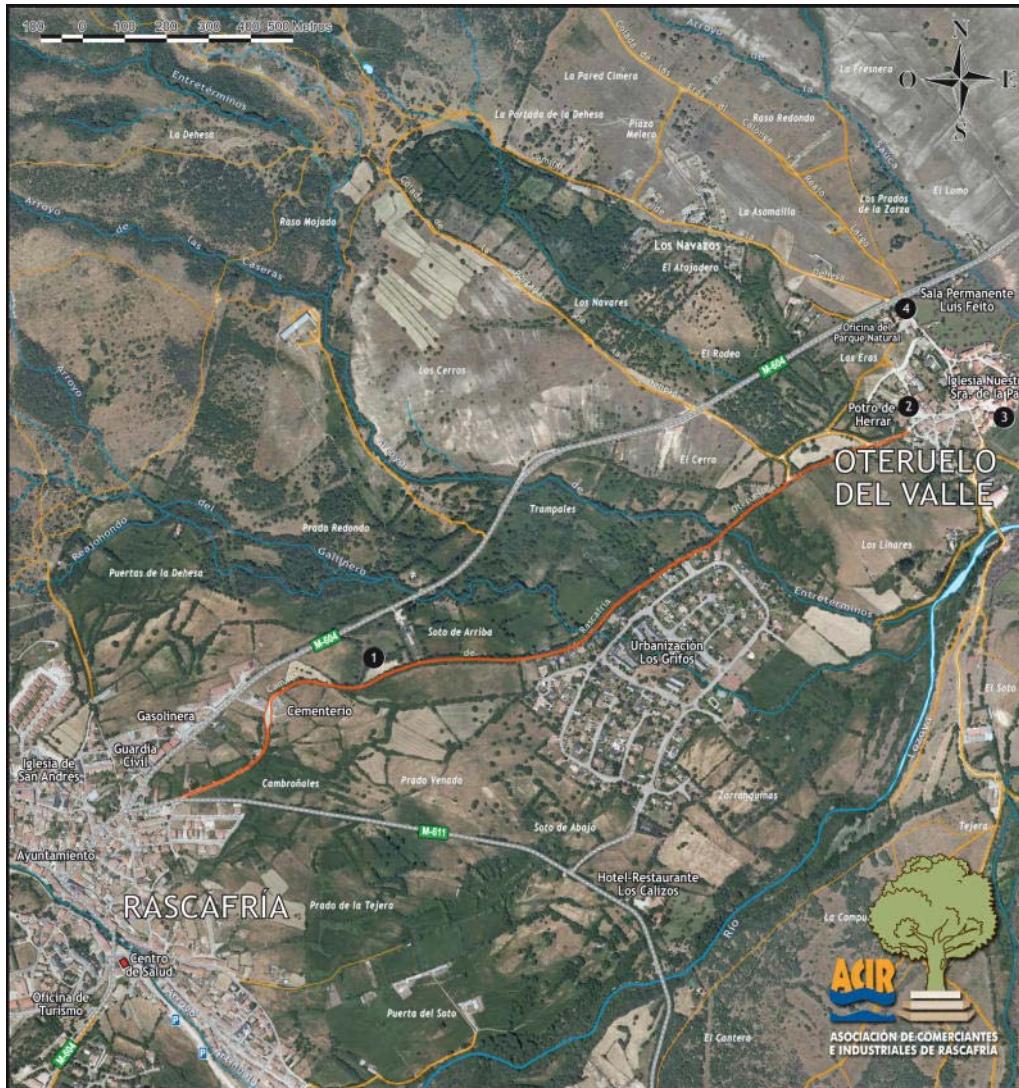
El uso sostenido y el respeto de los vecinos con su medio natural, nos permite gozar en la actualidad de estos privilegiados entornos.

A los pies del Macizo de Peñalara, densos bosques de pinos y robles acompañan al joven río Lozoya en su camino desde las cumbres serranas hasta el fondo del valle donde se refleja la majestuosa silueta del Monasterio de El Pualar.

Un paseo por el corazón del Valle de El Pualar, entre pinares espectaculares y rincones únicos. Unos montes cuidados y trabajados por los habitantes del valle durante siglos, que permiten admirar algunas de las especies de flora y fauna más singulares.

## Lugares de Interés

Ascendiendo desde el pueblo de Rascafría hacia el puerto de Los Cotos se encuentra uno de rincones con los paisajes mejor conservados de la Comunidad de Madrid.



## 1- Camino del Palero

40° 52' 58" N 3° 53' 03" W

El camino del Palero es un antiguo camino forestal que une El Paular con el puerto de Los Cotos. Nace de la M-604, cerca de Las Presillas. Robledales y pinares le acompañaran en su camino, mientras se adentra en el corazón del Valle de El Paular. Es un lugar excelente para obtener un panorama de Peñalara, los Montes Carpetanos, los arroyos de montaña que lo cruzan y, si hay suerte, admirar el vuelo de los majestuosos buitres negros.



## 2. Hacia los Montes Carpetanos

40° 52' 02" N 3° 54' 35" W

A unos 3 Km. del inicio del Camino del Palero, junto a una barrera, podemos tomar la pista que sale a nuestra derecha para llegar, en poco más de 5 Km. entre robles y pinos, al Carro del Diablo. Desde allí podremos seguir nuestra ascensión y alcanzar el Puerto del Reventón siguiendo las balizas de la Ruta Verde 4. Esta ruta corona la cuerda de los Montes Carpetanos desde donde se tiene una inigualable panorámica de la meseta castellana.

### 3- Hacia Garcisancho y Peñalara

40° 51' 35" N 3° 54' 33" W

Desde aquí podemos remontar el arroyo de la Umbría, por el fabuloso pinar de la Sociedad Belga hasta llegar a la Sillada de Garcisancho, unos 3,5 Km. más arriba, límite meridional del Parque Natural de Peñalara. Este impresionante bosque de pinos silvestres, con algunos ejemplares espectaculares, está salpicado de acebos, abedules, tejos, y otros árboles que hacen de este valle un rincón único.



### 4- Mirador de Los Robledos

40° 51' 34" N 3° 53' 39" W

El Mirador de los Robledos es uno de esos lugares privilegiados de la Sierra del Guadarrama, situado bajo el Macizo de Peñalara y con el Valle del Lozoya a sus pies. Con unas vistas excepcionales, es el lugar más adecuado para contemplar el verde de los bosques en verano o las frías cumbres nevadas invernales. En la pradera del mirador hay un monolito dedicado a la Guardaría Forestal y una orientadora para conocer los nombres de las cimas que le rodean.

## 5- Presa del Pradillo

40° 51' 02" N 3° 53' 03" W

Una cascada espectacular derrama las aguas del Lozoya desde la presa del Pradillo. Esta presa alimentaba la antigua fábrica de luz de Rascafría a través de un canal que veremos partir por la margen derecha de la presa. No se pierda el reflejo de los bosques y montañas en la tranquila lámina de agua y si tiene la fortuna de ver helado el embalse y las estalactitas de hielo que se forman en el más crudo invierno, seguro que no lo olvidará en mucho tiempo.



## 6- La Isla

40° 51' 13" N 3° 53' 02" W

En el área recreativa de La Isla podrá descansar un rato antes de proseguir el paseo. Enclavada en medio de enormes pinos silvestres, dispone de bares y restaurantes que le harán más agradable el camino. En este punto, se puede atravesar el río Lozoya a través de un puente sobre un característico salto de agua propio de los impetuosos ríos de montaña.

Ver  
Disfrutar  
y  
Respirar  
En Rascafría



ACIR

[www.RascafriaTurismo.org](http://www.RascafriaTurismo.org)