

Paseos por Rascafría

de **Rascafría** a **Oteruelo**
por el camino del Egido



ASOCIACIÓN DE COMERCIANTES
E INDUSTRIALES DE RASCAFRIA



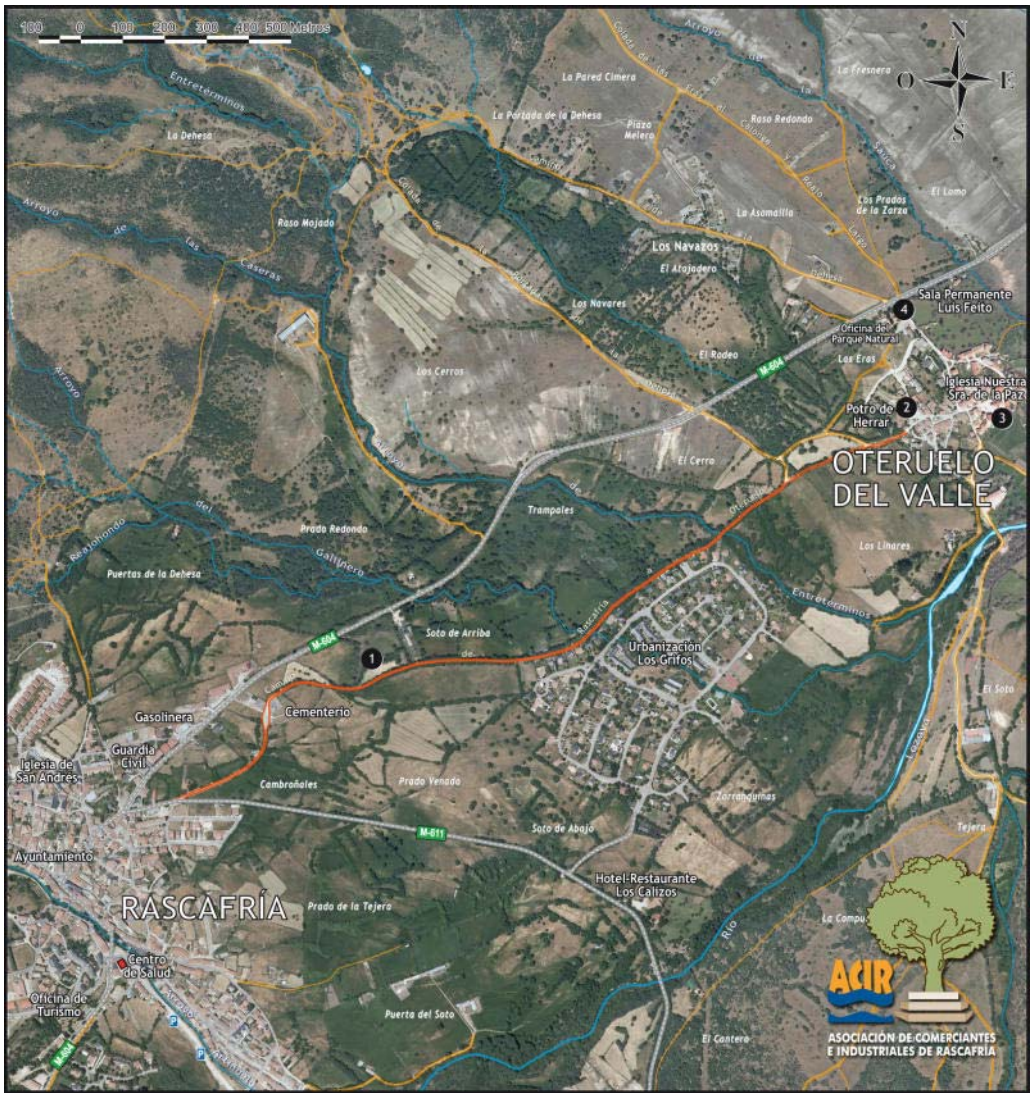
De Rascafría a Oteruelo por el camino del Egido

El camino del Egido es la forma más agradable de llegar desde Rascafría a Oteruelo en un paseo, de apenas dos kilómetros, sin desnivel apreciable. Un recorrido que nos permite saborear un ambiente tranquilo y amable.

Con nuestro caminar descubriremos huertas y prados del fondo de valle, con fresnos que sombrean y que, en ocasiones, nos permiten admirar las suaves lomas de los montes que encierran el Valle de El Paular. Un mosaico de pequeñas fincas festoneadas con innumerables arbustos que dibujan un paisaje único y característico de los pueblos serranos. Un escenario mantenido con el esfuerzo, el trabajo diario y el saber hacer de sus gentes.

Lugares de Interés

Un camino histórico que permite disfrutar de un cómodo y agradable paseo entre los dos pueblos.



1- Camino del Egido 40° 54' 27" N 3° 52' 30" W

El camino que une Rascafría con Oteruelo nos descubre los secretos del fondo del valle. Una vía pecuaria por la que ha pasado el tiempo al ritmo pausado del ganado. Huertas, prados y dehesas entre viejos fresnos trasmochados que ofrecen suave sombra y refugio. Fincas delimitadas por muros de piedra que asoman entre setos frondosos. Majuelos, boneteros, endrinos y otros que dan abrigo a corzos, jabalíes e innumerables pequeños animales.



**2- Plaza de la Fragua y Potro de Herrar
40° 54' 57" N 3° 51' 16" W**

Plaza de la Fragua es uno de los rincones más especiales de Oteruelo que nos evoca otra época. Los pajares alineados en torno a la plaza, con el potro de herrar y el pilón para ganado en el centro, nos reflejan una forma de vida volcada en el campo. El potro fue usado hasta hace relativamente poco para manejar el ganado, poner las herraduras, marcas y practicar curas.

3- Iglesia Nuestra Señora de la Paz

40° 54' 58" N 3° 51' 07" W

Sin duda, el elemento más significativo de Oteruelo, seña de identidad de sus habitantes, es la espadaña de la Iglesia Nuestra Señora de la Paz. Al igual que la pila bautismal, ha perdurado desde el siglo XII hasta nuestros días, mientras que el resto de la Iglesia sufrió numerosos desperfectos y se reconstruyó por completo a mediados del siglo XX, modificando su planta original.



4- Sala Permanente Luis Feito

40° 55' 05" N 3° 51' 17" W

La Sala Permanente Luis Feito está ubicada en las antiguas escuelas, en la entrada al pueblo. Acoge parte de la obra que el importante artista ha donado a Oteruelo del Valle, donde nació su madre. Desde 2002 los fondos se han ampliado hasta sumar más de ciento cincuenta obras que forman una colección única y en las que están representadas todas las etapas artísticas.

Luis Feito, fundador del Grupo El Paso, miembro de la Real Academia de Bellas Artes de San Fernando y poseedor de innumerables premios, medallas y distinciones, cuenta con obras en los principales museos de arte contemporáneo del mundo.

La exposición puede visitarse durante todo el año, de lunes a viernes en horario de mañana. En los meses de verano su horario se amplía a los fines de semana y festivos mañana y tarde.



Ver
Disfrutar
y
Respirar
En Rascafría



ACIR

www.RascafríaTurismo.org